

# EVALUIEREN MIT FEMINISTISCHER HALTUNG – ZENTRALE ASPEKTE UND METHODEN

- Prinzipien feministischer Evaluierung** 
- Gender-transformativ** 
- Intersektional** 
- Stress- und traumasensibel** 
- Macht- und wissenssensibel** 
- Partizipativ und inklusiv** 
- Dekolonialisierung\* fördern** 
- Flexibel und anpassungsfähig** 

Jede Evaluation ist politisch. "Feministisch" Evaluieren versteht sich weniger als Methode, sondern als Haltung – eine menschenrechtsbasierte Perspektive, die verschiedene Ansätze, Mixed Methods und integrative Verfahren miteinander verbindet.

Wie können wir dazu beitragen, **strukturelle Ursachen für die Diskriminierung** von Frauen und marginalisierten Gruppen zu **überwinden**? Wie können Empowerment-Maßnahmen die **Machtverhältnisse verändern**, die soziale Normen und Praktiken prägen?

Welche **wesentlichen Dimensionen von Diskriminierung** lassen sich in dem jeweiligen Kontext feststellen? Welche **marginalisierten Gruppen** sollten aktiv in diesen Prozess einbezogen werden? Wie können wir sicherstellen, dass **Frauen mit unterschiedlichen Lebenserfahrungen** sinnvoll einbezogen werden?

Wie können wir die (oft unsichtbaren) **Folgen von Traumata** in Versorgungs-, Unterstützungs- und Advocacy-Strukturen für Frauen und marginalisierte Gemeinschaften erkennen und angehen? Wie können wir den stress- und traumasensiblen Ansatz, **STA®**, in alltägliche Interaktionen und berufliche Praktiken **integrieren**?

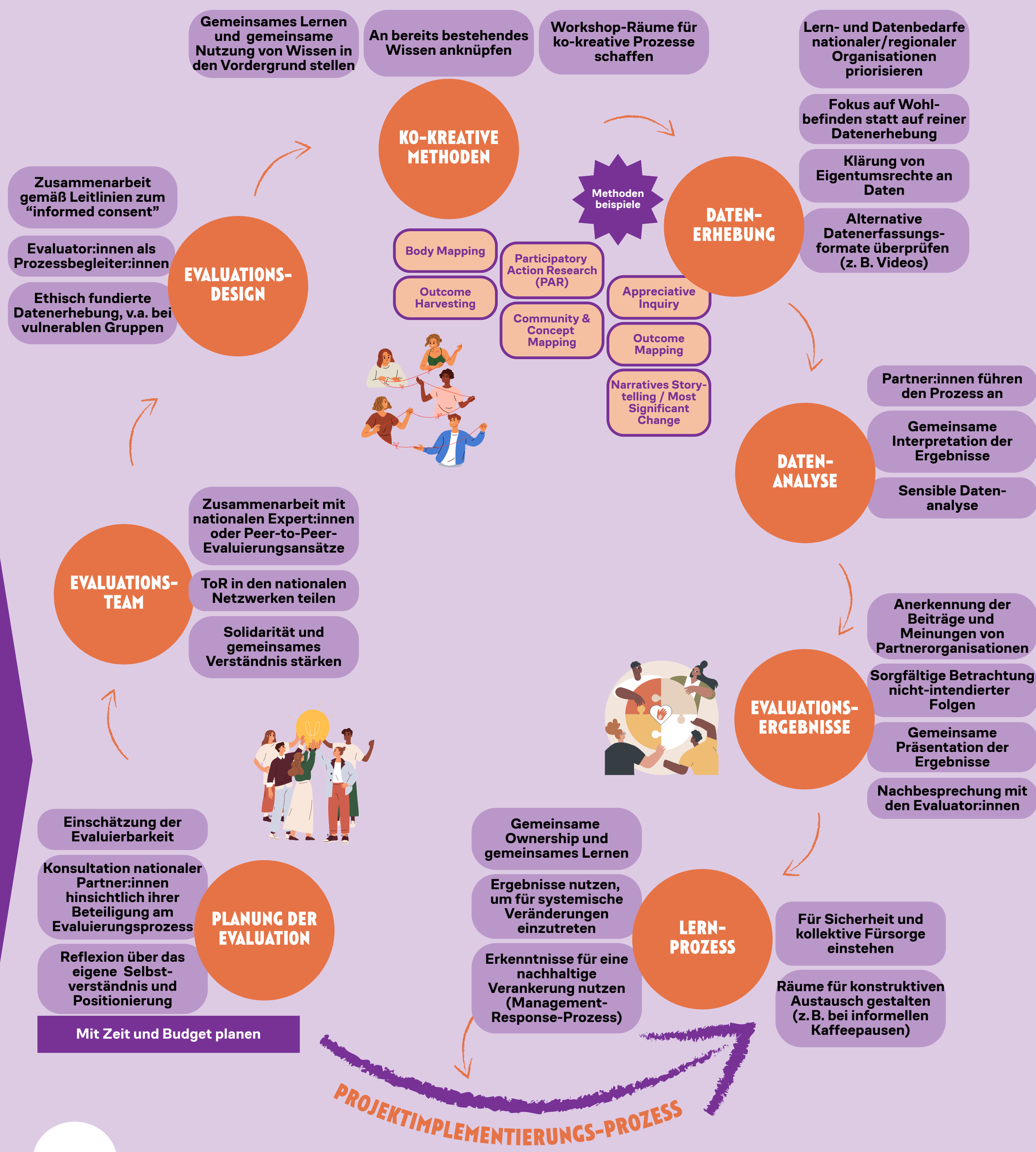
Wie können wir die Vielfalt von Wissen erfassen? Wie können wir **strukturelle und systemische Machtverhältnisse** verstehen, die Frauen und marginalisierte Gruppen betreffen? Was sind unsere **eigenen Positionen und Privilegien** in diesem Prozess?

Wie können wir Evaluierungen **inklusiv** gestalten? Wessen **Perspektiven** werden **berücksichtigt**? Wie können wir sicherstellen, dass die **Stimmen der Partnerorganisationen und Beteiligten** gehört werden? Wie ermöglichen wir **benachteiligten Gruppen die Teilnahme**?

Wie können **koloniale Strukturen** in diesem Prozess **abgebaut** werden (z. B. Teamleitung oftmals aus "westlichen" Ländern)? Wie können wir mit Partner:innen in einen **Dialog** über Menschenrechte, feministische Entwicklungszusammenarbeit und unterschiedliche Definitionen solcher Konzepte treten?

\*Als Autor:innen, die in einem europäischen Land geboren und aufgewachsen sind, erkennen wir an, dass wir selbst einen „dekolonialen“ Ansatz nicht vollständig übernehmen können – aber wir bemühen uns, eine Perspektive einzunehmen, die uns in diese Richtung bewegt.

Wie stellen wir sicher, dass der **Evaluierungsrahmen** während des gesamten Prozesses **offen für Veränderungen bleibt**? Wie gehen wir mit **unerwarteten Ergebnissen** um? Wie **schaffen wir Raum für kontinuierliche Reflexion** und Feedback während der Evaluierung?



**Literatur**

Deval 2022. Feministische EZ. URL: [https://www.deval.org/fileadmin/Redaktion/PDF/05-Publikationen/Policy\\_Briefs/2022\\_8\\_Feministische\\_EZ/DEVal\\_PolicyBrief\\_08-22\\_barrierefrei.pdf](https://www.deval.org/fileadmin/Redaktion/PDF/05-Publikationen/Policy_Briefs/2022_8_Feministische_EZ/DEVal_PolicyBrief_08-22_barrierefrei.pdf)

Equality Fund 2021. Feminist Approaches to Monitoring, evaluation and learning. URL: <https://equalityfund.ca/wp-content/uploads/2021/09/Feminist-MEL-Research-Overview-Paper-FINAL-1.pdf>

Oxfam 2023. Feminist MEAL resource box. URL: <https://oxfam.app.box.com/s/x7vuyynpin1m8lytj4bkynv0myc8st7j1/file/815016727678>

Oxfam 2023. Feminist MEAL steering. URL: <https://oxfam.box.com/s/etqdfgqoz8ot4mlbtwboiu5yp7mcwcoi>

Oxfam 2020. Feminist MEAL guidance: <https://www.oxfam.ca/wp-content/uploads/2020/06/Oxfam-Canada-Feminist-MEAL-Guidance-Note-English.pdf>

Partos 2024. Feminist MEL. URL: <https://www.partos.nl/wp-content/uploads/2024/02/Rethinking-MEL-a-guide-for-a-Feminist-approach.pdf>

VENRO 2025. Feminist principles are indispensable in impact orientation. URL: [https://venro.org/fileadmin/user\\_upload/Dateien/Daten/Publikationen/Standpunkte/VENRO\\_Standpoint\\_Feminist\\_Impact\\_Orientation\\_2025.pdf](https://venro.org/fileadmin/user_upload/Dateien/Daten/Publikationen/Standpunkte/VENRO_Standpoint_Feminist_Impact_Orientation_2025.pdf)

Worm and Taube 2024. Werkstattgespräch 1: Herausforderungen und Spannungsfelder menschenrechtsbasierter Evaluierung im Kontext der feministischen EZ. Frühjahrstagung des Arbeitskreises Entwicklungspolitik und Humanitäre Hilfe der DeGEval, Berlin, Germany.